

ISTITUTO di ISTRUZIONE SUPERIORE via SILVESTRI, 301

Sez. ass.: Liceo Scientifico "M. Malpighi" - Via Silvestri, 301

Sez. ass. : Istituto Tecnico Industriale "A. Volta" - Via di Bravetta, 541

ALLEGATO 1

PTOF 2022-25

DIRIGENZA
CORPO DOCENTE
E
PERSONALE ATA

a.s. 2021 - 2022

1. DIRIGENZA

Dirigente Scolastico.

Prof.ssa Paola Vigoroso

Collaboratori del Dirigente Scolastico:

prof.ssa Maria Serena Peri

prof.ssa Maura Gozzi

Prof.ssa Anna Colosimo, referente plesso Volta

Prof. Raffaele Pedicini, referente plesso Volta

2. SEZ. ASS. LICEO SCIENTIFICO "M.MALPIGHI"

Il corpo docente

AGOGLITTA	Alessandro	Scienze motorie	1A - 2A - 3A - 4A - 5A - 1B - 2B - 3B - 4B
AMICI	Eleonora	Matematica e Fisica	1B - 1C - 1H - 3C - 3A
ANDREOLI	Carla	Lettere	1C - 2C - 1G
BERNARDI	Daniele	Disegno e Storia dell'Arte	2D - 3D - 4D - 5D - 1F - 2F - 3F - 4F - 5F
CANDELA	Bernardo	Scienze motorie	2E - 3E - 4E - 5E - 1F - 2F - 3F - 4F - 5F
CAPUANI	Silvia	Storia e Filosofia	3C - 4C - 5C - 4F
CASINI	Anna Maria	Inglese	1D - 2D - 1F - 2F - 5F - 1G
CASTIGLIA	Salvatore	Lettere	1A - 2A - 1B - 2B
CECCHINI	Michela	Matematica e Fisica	2C - 3C - 4C
CERINO	Luca	Matematica e Fisica	2A - 2B - 1F - 2F - 3F - 1G
COSTANZO	Anna Rita	Matematica	1F - 2D
CRISCI	Speranza	Inglese	3C - 4C - 5C - 3D - 4D - 5D

CURLETTI	Massimiliano	IRC	1D - 2D - 3D - 4D - 5D 1E - 2E - 3E - 4E - 5E - 1F - 2F - 3F - 4F - 5F - 1G - 1H - 1L
DALLA PRIA	Claudio	Scienze motorie	5D
DE BLASIO	Veronica	Matematica	1E - 2E - 5E
DE MEO	Sabrina	Scienze	2C - 3C - 1E - 2E - 3E - 4E - 5E
DA PASQUALE	Alessia	Latino - Storia e Geografia	1E - 2E - 1F
DI PIETRO	Marianna	Storia e Geografia	1H
DISCENDENTI	Marco	Matematica e Fisica	4A - 5A - 5C
DONATI	Anna Stella	Scienze Naturali	1D - 2D - 3D - 4D - 5D
FERRARI	Francesca	Lettere	2E - 4E - 5E
FLORIO	Arnaldo	Matematica e Fisica	3A - 2D - 4D - 3F - 1I
FRANCOMANO	Nicola	Sostegno	3E
GALLONI	Gloria	Lettere	4A - 1D - 5D
GARRUBA	Maria Luisa	Inglese	1B - 2B - 3B - 4B - 1C - 2C
GULLÀ	Gabriele	Matematica e Fisica	1H
HABER	Elisabetta	Inglese	3F - 4F - 1H
IMPARATO	Amalia	Lettere	1B - 1C - 2C
LATTANZI	Chiara	Scienze Naturali	1C - 4C - 5C - 1G - 1H - 1L
LOGOTETA	Daniela	Lettere	3C - 4C - 1F
MARASCO	Mario	Storia e Filosofia	4B - 3E - 4E - 5E
MATTIELLO	Cristina	Lettere	2D - 3D - 4D
MEDUGNO	Deborah	Sostegno	3E
MELI	Federica	Lettere	1E - 1I
MERLI	Gloria	Storia e Filosofia	3A - 4A - 5A - 3B
MIANO	Claudio	Storia e Filosofia	3B - 3E - 3F - 4F - 5F
MOAURO	Francesco	Matematica e Fisica	1A - 2A - 3B - 4B
NEGRI	Marina	Matematica	1B - 2B - 3B - 4B
PAUDICE	Anna	Lettere	2B - 4B - 3F

PIERRO	Pasquale	IRC	1A - 2A - 3A - 4A - 5A - 1B - 2B - 3B - 4B 1C - 2C - 3C - 4C - 5C
PONTANI	Paola	Disegno e Storia dell'Arte	1A - 2A - 3A - 4A - 5A - 1B - 2B - 3B - 4B
PULVIRENTI	Gabriella	Matematica e Fisica	3F - 4F - 5F
QUARANTA	Lucia	Scienze	1A - 4B - 1F - 2F - 3F - 4F - 5F
RAGUCCI	Valentina	Latino Storia e Geografia	1I
RAGUSO	M. Caterina	Disegno e Storia dell'Arte	1C - 3C - 4C - 5C - 3E - 4E - 5E
RECINE	Valentina	Lettere	1A - 3E - 1H
ROSATI	Piero	Scienze motorie	1C - 2C - 3C - 4C - 5C - 1D - 2D - 3D - 4D
ROSSI	Emanuele	Scienze motorie	1E - 1G - 1H - 1I
SAVANELLA	Orietta	Inglese	1E - 2E - 3E - 4E - 5E - 1I
SEREN	Marta	Scienze	2A - 3A - 4A - 5A - 1B - 2B - 3B
SERRA	Gennaro	Disegno e Storia dell'Arte	2C - 1D - 1E - 2E
SIGNORELLO	Maurizio	Matematica e Fisica	1E - 2E - 3E - 4E
SILVI	Maura	Lettere	2A - 3A - 5A
SMITH	Federica	Lettere	1D - 2D - 2F
SOVANI	Nicoletta	Lettere	1B - 3B - 5C
SPADA	Michele	Matematica e Fisica	4A - 1D - 3D - 5D - 5E
TEODOSIO	Paola	Lettere	2F - 4F - 5F
TOTARO	Lucia	Disegno e Storia dell'Arte	1H - 1I
UMBRO	Claudia	Matematica	1D - 4D - 5D - 1G
VEGNI	Fiorella	Storia e Filosofia	3D - 4D - 5D - 3F
YARIA	Anna	Inglese	1A - 2A - 3A - 4A - 5A

4. SEZ. ASS. I.T.C.G. "A. CECCHERELLI"

Il corpo docente

APRILII	Elisabetta	Geop. Econ. Estimo	5E - 5F
ARMELLINI	Mirko	ITP	5E
CARNEVALE	Giorgio	ITP Informatica	4C
DE BLASIO	Veronica	Matematica	5E
GAGLIARDI	Giuseppe	Economia aziendale	4C - 5C
GIALANELLA	Nicola	Diritto e Economia	4C - 5C
HABER	Elisabetta	Inglese	4C - 5C - 5E
LAFACE	Antonia Maria	Informatica	4C - 5C
MARIOTTO	Roberta	Lettere	4C - 5C - 5E
MERLINO	Ivano	Matematica	4C - 5C
PIERRO	Pasquale	ICR	4C - 5C - 5E
ROSSI	Emanuele	Scienze Motorie	4C - 5C - 5E
SCIARRA	Paolo	Topografia	5E

4. SEZ.ASS."A VOLTA" I.T.I.S. e L.S. op. SCIENZE APPLICATE

Il corpo docente

ALBERINO	Rosa	Sostegno	2A - 2B
ALETTI	Daniele	Lettere	4B - 5D - 5E
ALFONSO	Daniela	Matematica	1L - 4L - 5L - 4M
BONACCORSIO	Elio	Potenziamento	3A
CAPORALI	Costantino	Elettronica	2A - 4A - 5A - 2B
CAROPPI	Alessandro	Sistemi	4A - 5A
CATINI	Paola	Scienze	1A - 3L - 5D - 5E
COLAVOLPE	Nicola	Itp. Elettronica	4A - 5A - 3B - 4B
COLOSIMO	Anna	Referente Plesso Volta	
COSTANZO	Anna Rita	Matematica	2A - 3A
CRIMI	Rosa	Lettere	3A - 4A - 5L
D'ANGELO	Rosa Anna	Matematica	2A - 3A
DALLA PRIA	Claudio	Scienze Motorie	2A - 3A - 4A - 5A - 2B - 3B - 4B - 5B
DE SANTIS	Alvaro	Scienze E Tecnologie	4B - 1L
DI PIETRO	Marianna	Lettere Storia e Geografia	2B - 1L - 2L
DI GIROLAMO	Maria	Sostegno	1A - 2B - 3B
FERRANTI	Fiorella	Filosofia	5C - 5D - 5E - 3L - 4L - 5L - 4M
FIORAVANTI	Gianluca	Fisica	5C - 1L - 2L - 3L - 4L - 5L
FRACCARO	Nadia	Matematica	5A - 2B - 3B - 4B - 5C
FRANCOMANO	Nicola	Sostegno	1A - 2A - 5A - 2B - 5D
FRIVOLI	Giusi	Inglese	1A - 2A - 3A - 4A - 5A - 4B
GIALANELLA	Nicola	Diritto	1A - 2A - 2B
GIANNINI	Francesco	Informatica	5C - 5D - 5E - 4M
GIANNINO	Giuseppa	Sostegno	5D - 5E - 3L
GIONGO	Elena	Scienze e Tecnologie E.	3B - 1A

GIULIANI	Massimiliano	Lettere	2A - 4L - 4M
GULLA'	Gabriele	Matematica	1A - 4A - 5D
LAFACE	Antonia Maria	Informatica	2L - 3L - 4L - 5L
LATTANZI	Chiara	Scienze	2L
MAINIERO	Loredana	Lettere	2B - 5C - 3L
MANIERI	Massimo	Disegno	5C - 2L - 3L - 4L - 5L - 4M
MANNELLA	Manuela	Scienze - Chimica	1A - 2A - 1B - 2B - 4M
MEDUGNO	Deborah	Sostegno	1A
MERLINO	Ivano	Matematica	2L - 3L - 5E
MICCOLIS	Stefania	Sostegno	2A - 5E
NERI	Luca	Itp. Elettronica	3A - 4A - 5A - 4B
PARENTE	Placido	Fisica	1A - 2A - 2B - 5D - 5E
PEDICINI	Raffaele	Referente Plesso Volta	
PETRACCA	Stefania	Inglese	1L - 2L - 3L - 4L - 5L - 4M
POSTA	Alessandra	Scienze	5C - 1L - 4L - 5L
QUARTIERI	Raffella	Lettere	1A - 5A - 3B
ROSSI	Daniele	Scienze Motorie	1A - 5D - 5E- 1L - 2L - 3L - 4L - 5L - 4M
SCANZANI	Fabio	Scienze e Tecnologie E.	3A - 4A - 5A
SCIARRA	Paolo	Disegno	2B - 1L
TORNAR	Andrea	ICR	1A- 2A - 3A - 4A - 5A - 2B - 3B- 4B - 5C - 5D - 5E - 1L - 2L - 3L - 4L - 5L - 4M
TOTARO	Lucia	Disegno e Storia dell'arte	5D - 5E
VIGILANTE	Leonardo	Sistemi	3A - 3B
VIGNALI	Matteo	Inglese	2B - 3B - 5C - 5D - 5E

5. Il Direttore dei Servizi Generali e Amministrativi

Dott.ssa Fabiola Piemontese

Personale A.T.A

5.1 Assistenti amministrativi

BISCEGLIA	Teresa
BRANCADORO	Maurizio
D'ANGELO	Maria Giovanna
IANNONE	Umberto
MONTI	Laura
PATRIZI	Patrizia
TROIANI	Carlo
SANTANIELLO	Salvatore

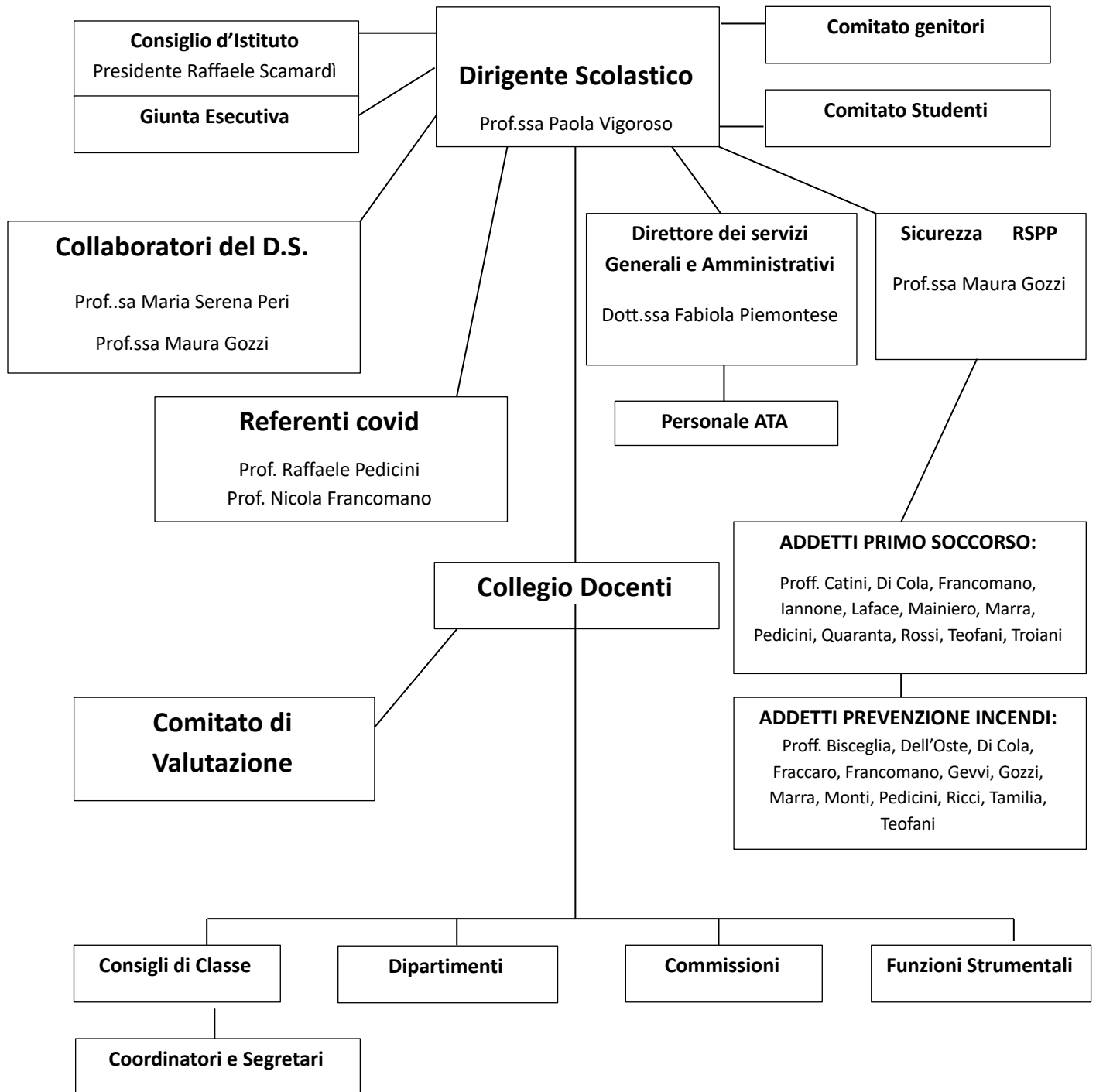
5.2 Assistenti tecnici

BUFALO	Michele
CANNAS	Paoletta
LUPI	Sara
MARTUSCELLI	Francesca
SANTAMARIA	Massimo
STILO	Cinzia
TEOFANI	Massimo

5.3 Collaboratori scolastici

ALLEGRETTA	Giuseppe
CARTISANO	Valentina
DELLA CORTE	Luigi
DELL'OSTE	Francesco
DI COLA	Angela
DI MUCCIO	Caterina
GEVVI	Enedina
GIRINI	Paola
MANGIA	Grazia
MARRA	Giovanni
MASU	Francesca
MENDITTO	Eufemia
PAONE	Rita
PIRINO	Paola
POMPILIO	Annunziata
RICCI	Massimiliano
ROMADORI	Francesca
ROMEO	Sandra
RUSSO	Caterina
TAMILIA	Mauro
TRICOCI	Viola
ZITELLI	Paola

Organigramma



Orari di accesso agli uffici di segreteria

Segreteria Didattica

Orario di apertura al pubblico:

Martedì - Giovedì 8:30 - 10:00

Mercoledì 13:30 - 15:00

Segreteria Amministrativa e del Personale

Martedì 7:30 - 9:00

Mercoledì 13:30 - 15:00

Giovedì 7:30 - 9:00

I docenti e gli studenti del plesso Volta possono contattare telefonicamente la segreteria per fissare un appuntamento

Tasse scolastiche

Tassa Statale: contributo fisso secondo le norme vigenti.

Contributo Scolastico volontario: viene fissato annualmente dal Consiglio di Istituto.
Per l'anno scolastico 2021/22 è pari a €100,00.